

KOMPETENT, ZUVERLÄSSIG, ERFAHREN -
IHRE CITROËN FACHWERKSTÄTTE.
DIE BESTE WAHL FÜR IHREN CITROËN.

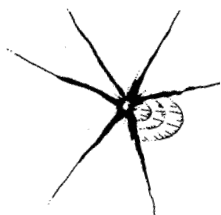
ALLES ÜBER WINDSCHUTZSCHEIBEN



CITROËN

HÄUFIGE SCHÄDEN

SCHÄDEN, DIE REPARIERT WERDEN KÖNNEN



Sternförmig (Risse)



Blasenförmig



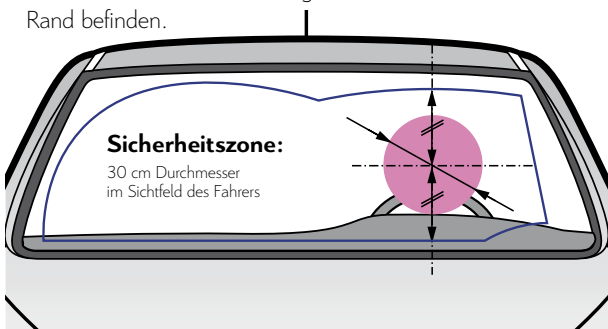
1/2 Blasenförmig



Blasenförmig
mit Rissen

SCHÄDEN, DIE NICHT REPARIERT WERDEN KÖNNEN

- Alle Schäden, die sich im Sichtfeld des Fahrers befinden.
- Alle Schäden, die sich in weniger als 10 cm Abstand zum Rand befinden.



- Sternförmige Schäden, die größer sind als eine 2 Euro Münze oder wenn es mehr als zwei Schäden auf der Windschutzscheibe gibt.

WIE FUNKTIONIERT DIE REPARATUR EINER WINDSCHUTZSCHEIBE?

Rollsplitt und kleine Steinchen können auf der Windschutzscheibe störende Einschläge hinterlassen. Das beeinträchtigt die Sicht und führt zu einer stark verminderten Widerstandsfähigkeit der Windschutzscheibe.

Wenn diese Einschläge reparabel sind, werden sie von Ihrem CITROËN-Techniker mit Kunstharz verschlossen. Bei diesem Eingriff werden Feuchtigkeit, Staub und Luft mit einer Vakuumpumpe beseitigt.

> WARTUNG

Lassen Sie die Reparatur einer Windschutzscheibe nicht zu lange anstehen, denn der Schaden kann sich verschlimmern und eine Reparatur unmöglich machen. Wenn ein Schaden schnell repariert wird, kann Ihnen das den Austausch einer Windschutzscheibe ersparen.





DIE WINDSCHUTZSCHEIBE IST EIN WICHTIGES ELEMENT FÜR IHRE SICHERHEIT.

Ihre Sicht und Ihre Sicherheit haben Priorität und dürfen nicht beeinträchtigt sein. Die Windschutzscheibe steht an vorderster Front, wenn es um Einflüsse von außen geht:

es ist also wichtig zu wissen, wann sie getauscht werden muss und wann sie repariert werden kann.

CITROËN EMPFIEHLT

Sobald Sie einen Schaden bemerken, ist es ratsam, den beschädigten Bereich mit einem transparenten Klebeband in der Größe des Einschlags zu schützen. So vermeiden Sie, dass der Schaden durch das Eindringen von Staub oder Wasser schlimmer wird und eine Reparatur unmöglich wird. Wenden Sie sich dann so schnell wie möglich an Ihren CITROËN-Partner.

DIE ZUSAMMENSETZUNG EINER WINDSCHUTZSCHEIBE

Früher wurden Windschutzscheiben aus Sicherheitsglas hergestellt, das bei einer Beschädigung oft in tausend Stücke zersprang. Moderne Windschutzscheiben sind aus Kunststoffglas, das aus verschiedenen Schichten von Glas und Verbundfolie besteht. Im Falle einer Krafteinwirkung von außen bleibt der Zusammenhalt des Glases gewährleistet.

KEINE ANGST VOR DEM „PICKERL“

Mit einem Riss, der länger als 30 cm ist, riskieren Sie einen negativen Bescheid bei der Überprüfungsplakette („Pickerl“).

Vermeiden Sie diese Gefahr, sowie einen neuerlichen Termin in der Werkstatt und lassen Sie Ihre Windschutzscheibe rechtzeitig von Ihrem CITROËN-Techniker kontrollieren.



DIE SICHERHEIT DER CITROËN-TEILE

Die Windschutzscheiben von CITROËN bieten beste Qualität und entsprechen den strengen Vorschriften des Lastenhefts.

Sie sind perfekt auf Ihren CITROËN abgestimmt und vereinen Verlässlichkeit und Widerstandsfähigkeit.

CITROËN UND DIE UMWELT

Als verantwortungsbewusster Automobilhersteller arbeitet CITROËN aktiv an der Verringerung von Schadstoffen.

Von der Konzeption eines Fahrzeugs bis zur Sammlung von Altteilen - CITROËN engagiert sich mit seinem Händlernetz bei jeder Etappe des Lebenszyklus seines Autos.



STARKES ENGAGEMENT FÜR EINE NACHHALTIGE ENTWICKLUNG.

ALLES ÜBER...

STOSSDÄMPFER
WISCHERBLÄTTER
BATTERIEN
TAUSCHTEILE
AUSPUFFANLAGEN
BELEUCHTUNGSANLAGEN
DIESEL-PARTIKELFILTER
POLLENFILTER
BREMSEN
ZAHNRIEMEN-KITS
WINDSCHUTZSCHEIBEN
ORIGINALTEILE

Copyright Fotos: CITROËN-Änderungen und Druckfehler vorbehalten.

